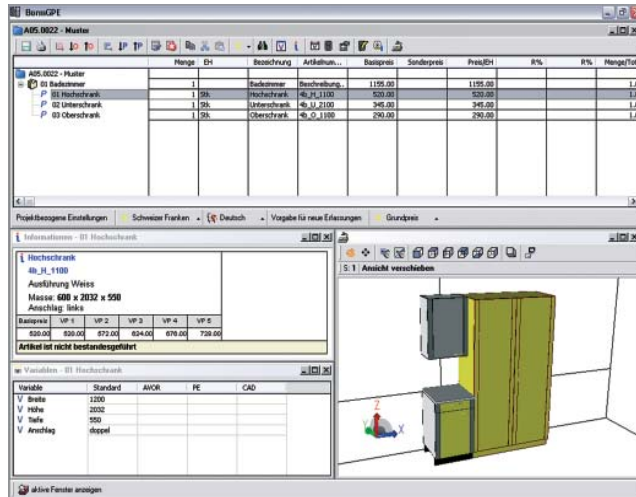


SalesMan



Produktkonfigurator der neuen Generation

Der Produktkonfigurator der nächsten Generation. Mit SalesMan wird es möglich, ohne CAD-Programm grafisch Produkte zu erfassen. Egal ob Sie in der Grafik oder in der Produkterfassung (PE) von BormBusiness ein Element einfügen, der Eingabedialog ist der gleiche und die Daten werden zentral abgelegt.

Produktkonfigurator

Dank dem SalesMan ist es möglich, Daten in der Branchensoftware grafisch darzustellen. Die Datenerfassung wird grafisch zeitgleich am Bildschirm dargestellt, somit haben Sie die bessere Kontrolle. Die Fehlerquote wird dadurch viel geringer.

Die Einbindung dieses neuen Tools ins BormBusiness ermöglicht Ihnen auch eine externe Bedienung.

Automatisierte Zeichnungen

Aus der Branchensoftware heraus lassen sich direkt die Zeichnungen herstellen und ausdrucken. Selbstverständlich können diese Daten in ein vollwertiges CAD-Programm übernommen und bei Bedarf editiert werden.

Auch die Generierung von standardisierten Zeichnungen für den Verkauf oder die Produktion lassen sich automatisieren.

Die Branchensoftware zeichnet

Ohne ein CAD-Programm starten zu müssen, können Sie die erfassten Elemente direkt im BormBusiness anzeigen und editieren. Das heisst, Sie arbeiten mit der Geschwindigkeit der Branchensoftware und müssen kein CAD-Programm zusätzlich starten. Dies ermöglicht eine sehr schnelle Datenerfassung.